



## C-290M

Основная мощность<sup>1</sup>:

**288 кВт / 360 кВА**

Резервная мощность<sup>2</sup>:

**316,8 кВт / 396 кВА**



[Узнать больше](#)

### Основные характеристики

Модель двигателя	Cummins NTA855-G4
Модель генератора	Меcc Alte ECO40-1S
Система управления	P 602
Номинальный ток	518,4 А
Напряжение	400 В
Частота	50 Гц
Коэффициент мощности (cos f)	0,8
Частота вращения коленчатого вала	1500 об/мин
Тип размыкателя цепи	3-полюсный автоматический выключатель
Класс качества электроэнергии	I-класс
Емкость топливного бака	700 л
Расход топлива (при 75% нагрузке)	57 л/ч
Расход топлива (при 100% нагрузке)	76 л/ч
Время автономной работы (при 75% нагрузке)	12,3 ч
Объем системы охлаждения	66 л
Объем системы смазки	38,6 л
Расход масла (при 100% нагрузке)	0,05% от объема потребляемого топлива
Периодичность замены масла	250 м.ч.
Габаритные размеры (ДхШхВ)	3130×1550×2071 мм
Масса сухая	3130 кг
Масса с эксплуатационными жидкостями	3935 кг

Электрoагрегат поставляется с промышленным глушителем

<sup>1</sup> **Основная мощность (Prime power)** - режим работы с неограниченным периодом времени.

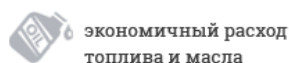
<sup>2</sup> **Резервная мощность (Reserve power)** – режим работы с ограничением. Допускается работа в течении 1 часа через каждые 12 часов.

#### Условия эксплуатации:

- температура окружающего воздуха от -40 до +40°С;
- высота над уровнем моря - не более 4000 м;
- относительная влажность воздуха – 98%.

#### Гарантия на оборудование:

12 месяцев с момента отгрузки или 1000 моточасов в зависимости от того, какой срок наступит раньше.



экономичный расход топлива и масла



неприхотливость к качеству топлива



экологическая безопасность

**12**

месяцев гарантии

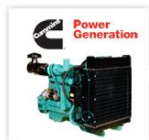
\*\*\*\*\*

### Особенности электроагрегата

- ✓ Собственная разработка компании, сертифицированная по стандарту ISO 9001;
- ✓ Протестирован на работоспособность в различных условиях эксплуатации.

### Преимущества двигателя CUMMINS

#### Двигатель Cummins



- ✓ неприхотливость к качеству топлива;
- ✓ Низкий расход топлива и масла;
- ✓ Уверенный запуск при любых климатических условиях;
- ✓ Низкий расход топлива и масла;
- ✓ Экологичность.

#### Сервис



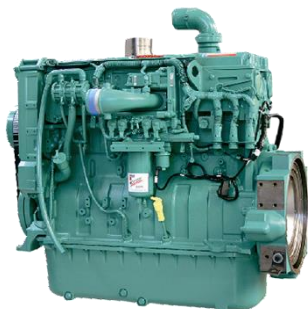
- ✓ неприхотливы к техническому обслуживанию и ремонту;
- ✓ Дешевизна эксплуатации;
- ✓ Развитая система сервисных центров и запчастей

### Преимущества генератора MECC ALTE



- ✓ Способен выдерживать кратковременные **300%** перегрузки – **до 20 сек.** или **50%** - в течении **2 минут**;
- ✓ Использование инновационного электронного регулятора напряжения с погрешностью не более 1%.

## Двигатель **CUMMINS NTA855-G4**



### Технические характеристики

Мощность	351 кВт / 438,8 кВА
Тип	дизельный
Количество и расположение цилиндров	6, рядное
Число тактов	4
Диаметр цилиндра/ход поршня	140 мм / 152 мм
Степень сжатия	14:1
Рабочий объем	14 л
Тип системы управления	электронная
Система впуска	с турбокомпрессором (ТКР)
Система охлаждения	с радиатором и вентилятором
Топливная система	топливный насос с фильтрами грубой и тонкой очистки топлива

## Генератор **MECC ALTE ECO40-1S**



### Технические характеристики

Мощность	320 кВт / 400 кВА
Тип	трехфазный, бесщеточный, 4-полюсный, одно- или двухполюсный, с самовозбуждением и автоматическим регулятором напряжения AVR
Производитель	Mecc Alte S.p.A.
Система возбуждения	SELF
Коэффициент мощности (cos f)	0,8
Напряжение	230 / 400 В
Регулировка напряжения	± 1%
Регулятор напряжения	DER-1
Изоляция ротора и статора	класс H
Степень защиты	IP 21
Обмотки якоря	обмотки статора выполнены с шагом 2/3, что обеспечивает минимальное отклонение от синусоиды напряжения

## Система управления **P 602**



### Технические характеристики

Контроллер	Deep Sea DSE 6020
Функции	Измерение и индикация рабочих параметров двигателя и генератора (давление, температура масла и охлаждающей жидкости, количество оборотов, вентиляция, частота вращения вала, уровень напряжения), показывает состояние эксплуатационной готовности и исправности, осуществляет автоматический останов по неисправности
Интерфейсы	Modbus RTU, CAN bus J1939
Степень защиты	IP65

## Дополнительные опции электроагрегата

### Опции двигателя



Подогреватель предпусковой дизельный «Теплостар»



Подогреватель предпусковой дизельный «Webasto»



Электрический подогреватель охлаждающей жидкости «Северс-М»



Заслонка аварийного останова по воздуху

### Опции топливной системы



Встроенный топливный бак увеличенной емкости



Ручной/электрический насос откачки/закачки жидкостей



Катушка с топливными шлангами



Дополнительный топливный бак (вынесенный)



Система учета расхода топлива



Подогреваемый топливозаборник



Топливный фильтр с подогревом



Топливный фильтр с влагоотделителем

### Опции системы управления



Панель дистанционного мониторинга и управления



Панель оператора АОР-2 для удаленного управления и контроля



Контроллер с функцией параллельной работы электроагрегатов



GSM/GPRS модем для контроля работы удаленных объектов



Прибор / реле контроля изоляции

### Опции исполнения и запчасти



Шкаф с разъемами для подключения кабелей (устанавливается снаружи кожуха или контейнера)



Зарядное устройство аккумуляторных батарей «Орион»



Счетчик учета электроэнергии «Меркурий»



Расширенный ЗИП