



C-1020M

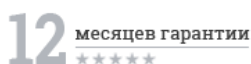
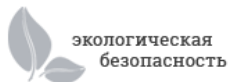
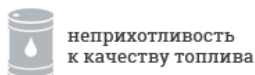
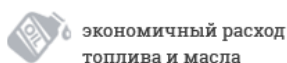
Основная мощность¹:

1024 кВт / 1280 кВА

Резервная мощность²:

1126,4 кВт / 1408 кВА

[Узнать больше](#)

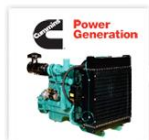


Особенности электроагрегата

- ✓ Собственная разработка компании, сертифицированная по стандарту ISO 9001;
- ✓ Протестирован на работоспособность в различных условиях эксплуатации.

Преимущества двигателя CUMMINS

Двигатель Cummins



- ✓ неприхотливость к качеству топлива;
- ✓ Низкий расход топлива и масла;
- ✓ Уверенный запуск при любых климатических условиях;
- ✓ Низкий расход топлива и масла;
- ✓ Экологичность.

Сервис



- ✓ неприхотливы к техническому обслуживанию и ремонту;
- ✓ Дешевизна эксплуатации;
- ✓ Развитая система сервисных центров и запчастей

Преимущества генератора MECC ALTE



- ✓ Способен выдерживать кратковременные **300%** перегрузки – до **20 сек.** или **50%** - в течении **2 минут**;
- ✓ Использование инновационного электронного регулятора напряжения с погрешностью не более 1%.

Основные характеристики

Модель двигателя	Cummins KTA50-G3
Модель генератора	Mecc Alte ECO43-2LN/4
Система управления	P 602
Номинальный ток	1843,2 А
Напряжение	400 В
Частота	50 Гц
Коэффициент мощности (cos f)	0,8
Частота вращения коленчатого вала	1500 об/мин
Тип размыкателя цепи	3-полюсный автоматический выключатель
Класс качества электроэнергии	I-класс
Емкость топливного бака	2000 л
Расход топлива (при 75% нагрузке)	199 л/ч
Расход топлива (при 100% нагрузке)	261 л/ч
Время автономной работы (при 75% нагрузке)	10,1 ч
Объем системы охлаждения	415 л
Объем системы смазки	177 л
Расход масла (при 100% нагрузке)	0,01% от объема потребляемого топлива
Периодичность замены масла	250 м.ч.
Габаритные размеры (ДхШхВ)	4860×2100×2412 мм
Масса сухая	9900 кг
Масса с эксплуатационными жидкостями	12492 кг

Электроагрегат поставляется с промышленным глушителем

¹ **Основная мощность (Prime power)** - режим работы с неограниченным периодом времени.

² **Резервная мощность (Reserve power)** – режим работы с ограничением. Допускается работа в течении 1 часа через каждые 12 часов.

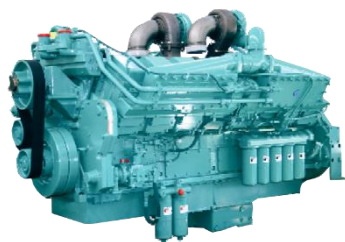
Условия эксплуатации:

- температура окружающего воздуха от -40 до +40°C;
- высота над уровнем моря - не более 4000 м;
- относительная влажность воздуха – 98%.

Гарантия на оборудование:

12 месяцев с момента отгрузки или 1000 моточасов в зависимости от того, какой срок наступит раньше.

Двигатель **CUMMINS KTA50-G3**



Технические характеристики

Мощность	1227 кВт / 1533,8 кВА
Тип	дизельный
Количество и расположение цилиндров	16, V-образное
Число тактов	4
Диаметр цилиндра/ход поршня	159 мм / 159 мм
Степень сжатия	13,9:1
Рабочий объем	50,3 л
Тип системы управления	электронная
Система впуска	с турбокомпрессором (ТКР)
Система охлаждения	с радиатором и вентилятором
Топливная система	топливный насос с фильтрами грубой и тонкой очистки топлива

Генератор **MECC ALTE ECO43-2LN/4**



Технические характеристики

Мощность	1040 кВт / 1300 кВА
Тип	трехфазный, бесщеточный, 4-полюсный, одно- или двухполюсный, с самовозбуждением и автоматическим регулятором напряжения AVR
Производитель	Mecc Alte S.p.A.
Система возбуждения	SELF
Коэффициент мощности (cos f)	0,8
Напряжение	230 / 400 В
Регулировка напряжения	± 1%
Регулятор напряжения	DER-1
Изоляция ротора и статора	класс H
Степень защиты	IP 21
Обмотки якоря	обмотки статора выполнены с шагом 2/3, что обеспечивает минимальное отклонение от синусоиды напряжения

Система управления **P 602**



Технические характеристики

Контроллер	Deep Sea DSE 6020
Функции	Измерение и индикация рабочих параметров двигателя и генератора (давление, температура масла и охлаждающей жидкости, количество оборотов, вентиляция, частота вращения вала, уровень напряжения), показывает состояние эксплуатационной готовности и исправности, осуществляет автоматический останов по неисправности
Интерфейсы	Modbus RTU, CAN bus J1939
Степень защиты	IP65

Дополнительные опции электроагрегата

Опции двигателя



Подогреватель предпусковой дизельный «Теплостар»



Подогреватель предпусковой дизельный «Webasto»



Электрический подогреватель охлаждающей жидкости «Северс-М»



Заслонка аварийного останова по воздуху

Опции топливной системы



Встроенный топливный бак увеличенной емкости



Ручной/электрический насос откачки/закачки жидкостей



Катушка с топливными шлангами



Дополнительный топливный бак (вынесенный)



Система учета расхода топлива



Подогреваемый топливозаборник



Топливный фильтр с подогревом



Топливный фильтр с влагоотделителем

Опции системы управления



Панель дистанционного мониторинга и управления



Панель оператора АОР-2 для удаленного управления и контроля



Контроллер с функцией параллельной работы электроагрегатов



GSM/GPRS модем для контроля работы удаленных объектов



Прибор / реле контроля изоляции

Опции исполнения и запчасти



Шкаф с разъемами для подключения кабелей (устанавливается снаружи кожуха или контейнера)



Зарядное устройство аккумуляторных батарей «Орион»



Счетчик учета электроэнергии «Меркурий»



Расширенный ЗИП