



## M-600M

Основная мощность<sup>1</sup>:

**600 кВт / 750 кВА**

Резервная мощность<sup>2</sup>:

**660 кВт / 825 кВА**

[Узнать больше](#)



устойчивость у суровым  
климатическим условиям



неприхотливость  
к качеству топлива



экологическая  
безопасность

**12**

месяцев гарантии  
\*\*\*\*\*

### Особенности электроагрегата

- ✓ Собственная разработка компании, сертифицированная по стандарту ISO 9001;
- ✓ Протестирован на работоспособность в различных условиях эксплуатации.

### Преимущества двигателя MITSUBISHI

#### Двигатель Mitsubishi

- ✓ Работоспособен в экстремальных условиях эксплуатации и критически низких температурах;
- ✓ Низкий расход топлива и масла;
- ✓ Низкий уровень шума и вибрации
- ✓ Пониженный уровень вредных выбросов;
- ✓ Увеличенный моторесурс двигателя.



### Преимущества генератора MECC ALTE

- ✓ Способен выдерживать кратковременные **300%** перегрузки – **до 20 сек.** или **50%** - в течении **2 минут**;
- ✓ Использование инновационного электронного регулятора напряжения с погрешностью не более 1%.



### Основные характеристики

Модель двигателя	Mitsubishi S6R2-PTAA
Модель генератора	Mecc Alte ECO40-VL/4
Система управления	P 732
Номинальный ток	1080 А
Напряжение	400 В
Частота	50 Гц
Коэффициент мощности (cos φ)	0,8
Частота вращения коленчатого вала	1500 об/мин
Тип размыкателя цепи	3-полюсный автоматический выключатель
Класс качества электроэнергии	I-класс
Емкость топливного бака	1300 л
Расход топлива (при 75% нагрузке)	117,5 л/ч
Расход топлива (при 100% нагрузке)	156,7 л/ч
Время автономной работы (при 75% нагрузке)	11,1 ч
Объем системы охлаждения	132 л
Объем системы смазки	94 л
Расход масла (при 100% нагрузке)	0,3% от объема потребляемого топлива
Периодичность замены масла	250 м.ч.
Габаритные размеры (ДхШхВ)	4100×1800×2200 мм
Масса сухая	6360 кг
Масса с эксплуатационными жидкостями	7886 кг
Электроагрегат поставляется с промышленным глушителем	

<sup>1</sup> **Основная мощность (Prime power)** - режим работы с неограниченным периодом времени.

<sup>2</sup> **Резервная мощность (Reserve power)** – режим работы с ограничением. Допускается работа в течении 1 часа через каждые 12 часов.

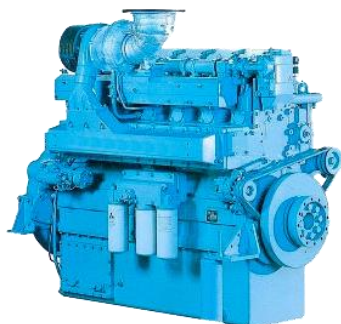
#### Условия эксплуатации:

- температура окружающего воздуха от -40 до +40°C;
- высота над уровнем моря - не более 4000 м;
- относительная влажность воздуха – 98%.

#### Гарантия на оборудование:

12 месяцев с момента отгрузки или 1000 моточасов в зависимости от того, какой срок наступит раньше.

## Двигатель **MITSUBISHI S6R2-PTAA**



### Технические характеристики

Мощность	710 кВт / 887,5 кВА
Тип	дизельный
Количество и расположение цилиндров	6, рядное
Число тактов	4
Диаметр цилиндра/ход поршня	170 мм / 220 мм
Степень сжатия	14:1
Рабочий объем	29,96 л
Тип системы управления	электронная
Система впуска	с турбокомпрессором (ТКР)
Система охлаждения	с радиатором и вентилятором
Топливная система	топливный насос с фильтрами грубой и тонкой очистки топлива

## Генератор **MECC ALTE ECO40-VL/4**



### Технические характеристики

Мощность	640 кВт / 800 кВА
Тип	трехфазный, бесщеточный, 4-полюсный, одно- или двухполюсный, с самовозбуждением и автоматическим регулятором напряжения AVR
Производитель	Mecc Alte S.p.A.
Система возбуждения	SELF
Коэффициент мощности (cos φ)	0,8
Напряжение	230 / 400 В
Регулировка напряжения	± 1%
Регулятор напряжения	DER-1
Изоляция ротора и статора	класс H
Степень защиты	IP 21
Обмотки якоря	обмотки статора выполнены с шагом 2/3, что обеспечивает минимальное отклонение от синусоиды напряжения

## Система управления **P 732**



### Технические характеристики

Контроллер	Deep Sea DSE 7320
Функции	Измерение и индикация рабочих параметров двигателя и генератора (давление, температура масла и охлаждающей жидкости, количество оборотов, вентиляция, частота вращения вала, уровень напряжения), показывает состояние эксплуатационной готовности и исправности, осуществляет автоматический останов по неисправности
Интерфейсы	Modbus RTU, CAN bus J1939
Степень защиты	IP65

## Дополнительные опции электроагрегата

### Опции двигателя



Подогреватель предпусковой дизельный «Теплостар»



Подогреватель предпусковой дизельный «Webasto»



Электрический подогреватель охлаждающей жидкости «Северс-М»



Заслонка аварийного останова по воздуху

### Опции топливной системы



Встроенный топливный бак увеличенной емкости



Ручной/электрический насос откачки/закачки жидкостей



Катушка с топливными шлангами



Дополнительный топливный бак (вынесенный)



Система учета расхода топлива



Подогреваемый топливозаборник



Топливный фильтр с подогревом



Топливный фильтр с влагоотделителем

### Опции системы управления



Панель дистанционного мониторинга и управления



Панель оператора АОР-2 для удаленного управления и контроля



Контроллер с функцией параллельной работы электроагрегатов



GSM/GPRS модем для контроля работы удаленных объектов



Прибор / реле контроля изоляции

### Опции исполнения и запчасти



Шкаф с разъемами для подключения кабелей (устанавливается снаружи кожуха или контейнера)



Зарядное устройство аккумуляторных батарей «Орион»



Счетчик учета электроэнергии «Меркурий»



Расширенный ЗИП